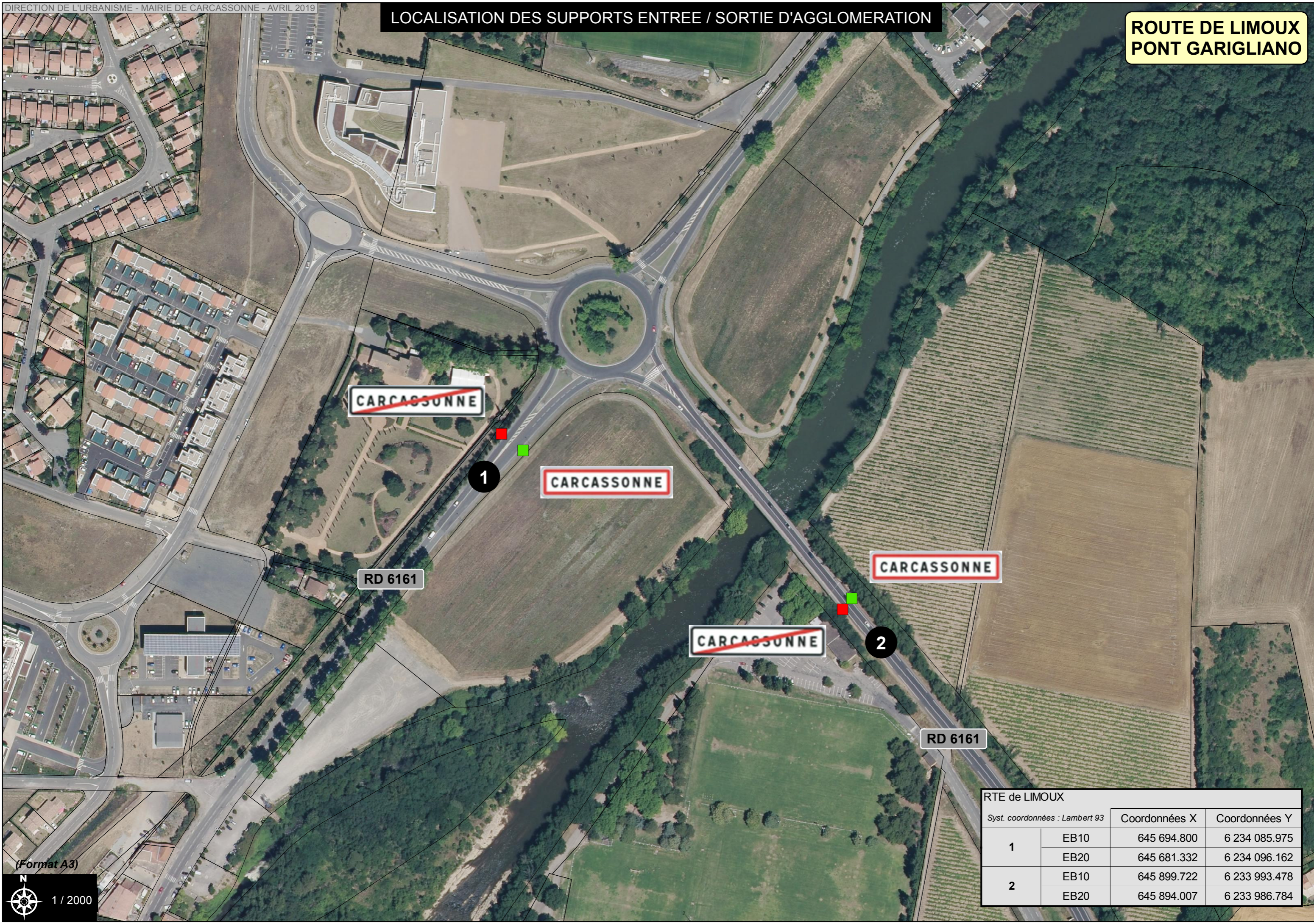


LOCALISATION DES SUPPORTS ENTREE / SORTIE D'AGGLOMERATION

ROUTE DE LIMOUX PONT GARIGLIANO



RTE de LIMOUX			
Syst. coordonnées : Lambert 93		Coordonnées X	Coordonnées Y
1	EB10	645 694.800	6 234 085.975
	EB20	645 681.332	6 234 096.162
2	EB10	645 899.722	6 233 993.478
	EB20	645 894.007	6 233 986.784