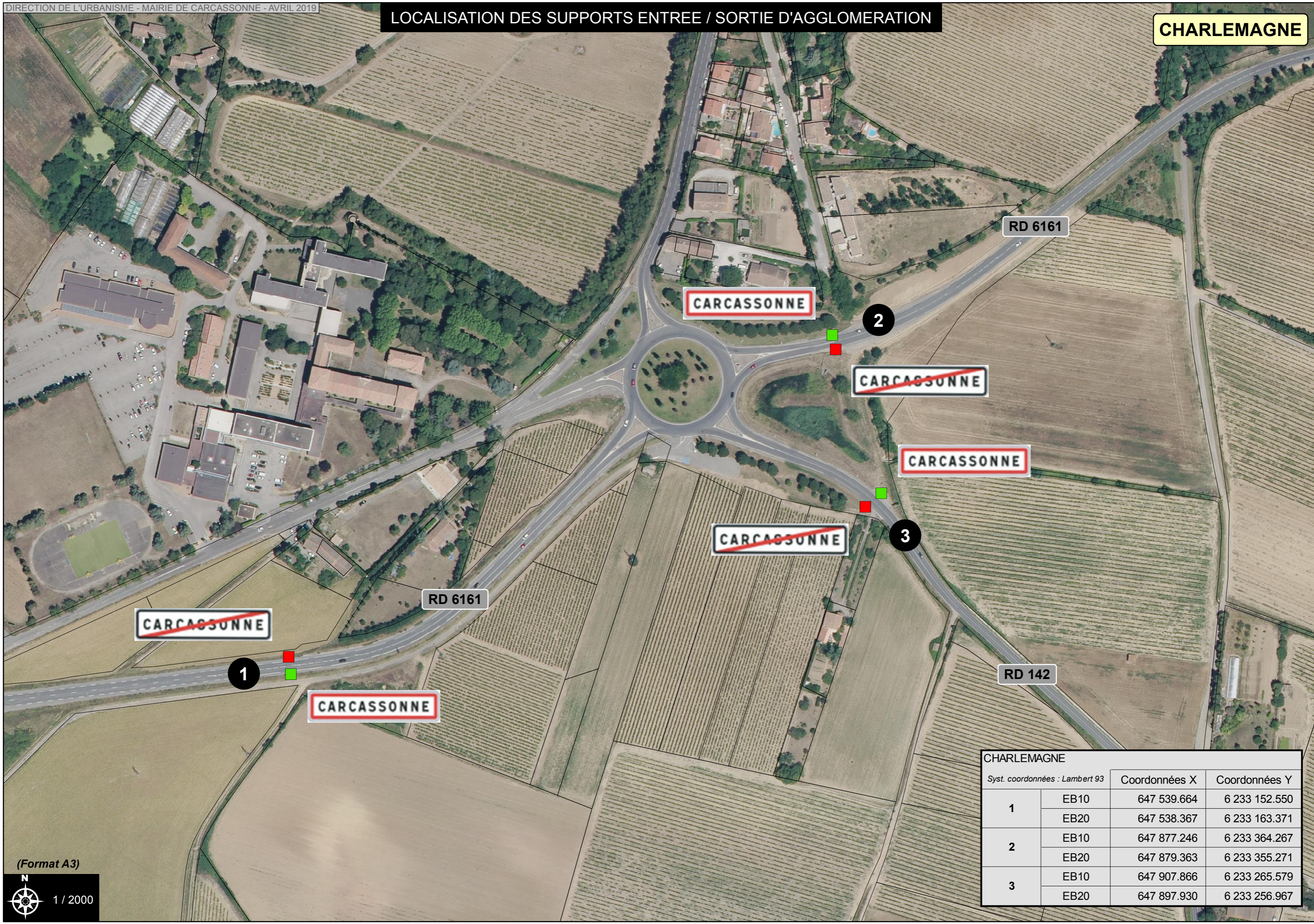


LOCALISATION DES SUPPORTS ENTREE / SORTIE D'AGGLOMERATION

CHARLEMAGNE



CHARLEMAGNE			
Syst. coordonnées : Lambert 93		Coordonnées X	Coordonnées Y
1	EB10	647 539.664	6 233 152.550
	EB20	647 538.367	6 233 163.371
2	EB10	647 877.246	6 233 364.267
	EB20	647 879.363	6 233 355.271
3	EB10	647 907.866	6 233 265.579
	EB20	647 897.930	6 233 256.967